

Mise en œuvre des pavés drainants



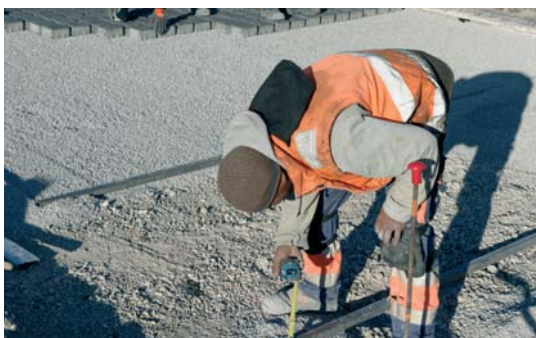
Étape 1

Les assises de l'ouvrage ont été réalisées avec du **tout-venant** compacté



Étape 2

Pour prévenir le glissement des pavés sous l'effet des efforts horizontaux liés à la circulation, **chaque zone pavée doit être préalablement butée longitudinalement par des bordures scellées ou encastrées**



Étape 3

Mise en place des **repères d'alignement**



Étape 4

Réalisation du **lit de pose d'une épaisseur de 3 à 4 cm maximum, avec du gravier 2/4, dépourvu de fines et de poussières**



Étape 5

Nivèlement du gravier à la règle pour obtenir une planéité parfaite du lit de pose



Étape 6

Pose des pavés : elle s'effectue du point bas vers le point haut.



Le poseur évolue toujours sur la surface déjà réalisée. Les écarteurs facilitent la pose.



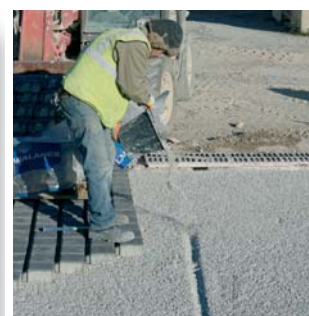
Au besoin, découper les pavés à la scie à béton.



L'alignement est vérifié au cordeau tous les 5 mètres.



Contrôle régulier de la rectitude de l'ouvrage



A l'approche de la surface posée, les repères d'alignement sont ôtés et leur sillon est rempli.



Étape 7

Garnissage des joints avec du gravier de même granulométrie que celui utilisé pour le lit de pose.



Étape 8

En fin d'ouvrage, compactage à la dameuse sous laquelle a été fixé un patin amortisseur.



Retrouvez notre documentation complète sur la pose des pavés drainants sur notre site internet, rubrique "conseils de pose".



www.mialanes-paves-jardin.fr